



LA COMPAGNIE

THÉÂTRE DU PHOENIX

présente

QUE LA JOCONDE SOIT AVEC TOI !

d'après

"Joconde jusqu'à 100 et plus si affinités"

d'Hervé Le Tellier

**Mise en Scène
Alain Clément**

**Costumes
Michel Wilhelm**



Théâtre du Phoenix - 11 rue Léotardi



«QUE LA JOCONDE SOIT AVEC TOI ! »

d'après
« Joconde jusqu'à 100 et plus si affinités »
de Hervé Le Tellier

Mise en Scène Alain Clément

Avec
Christine David
Fabienne Durand
Béatrice Saggio
Michel Ausseil
Jean Paul Barges
Salvatore Gabriele
Eric Pauchet

Création Costumes & Décors : Michel Wilhelm

*Autour du tableau le plus célèbre du monde, venez découvrir et rire
à cette avalanche de parodies de films des plus délirantes comme*

Mona avec 007

Mona dans StarWars

Mona et Brice de Nice

Mona dans Zorro

*Vous aurez compris que les amateurs de non-sens, de burlesque,
de cocasseries ou de facéties en tous genres trouveront leur bonheur
dans ce spectacle débridé*

Ah ! Elle est belle notre époque ! Plus aucun respect !

Vraiment, la pauvre ne méritait pas cela, c'est sûr !

*Mais attention à ne pas vous laisser prendre
à son arme secrète: son sourireindéfinissable*

Vous allez kiffer !

Vous venez au Théâtre du Phoenix assister à un spectacle de sketches ! OK !

En regardant la scène, le décor est constitué de nombreuses affiches de cinéma, de pellicules de film et au centre un grand cadre en bois! Ouais !

Enfin pour être un peu plus déstabilisé, le spectacle débute par l'émission de télévision « Un jour Un destin» présenté par Laurent Delahousse qui revient sur la filmographie de la Star Internationale qui a le plus tourné à Nice aux Studios de la Victorine avec des réalisateurs tel que Alfred Hitchcock , Jean-Luc Godard, Georges Lautner, François Truffaut et Louis Malle.

Il s'agit de Mona Lisa dite La Joconde que l'on retrouve dans une trentaine de parodies de films comme Mona avec les Tontons Flingueurs , Mona chez les Stroumpfs, Mona dans Mission Impossible ou StarWars, accompagnée, bien sûr, de son éternel partenaire Léonard de Vinci ! Mais c'est du n'importe quoi !

*C'est construit comme au cinéma avec musique ou clap pour annoncer les scènes. Tout se déroule en direct, sous les yeux des spectateurs, même les changements de costume, sans recours possible au « Coupez ! On la refait»
Ce qui donne un rythme fou au spectacle. Oui bon..... !*

Bref! Vous assistez à un sacré déboulonnage d'Icône !

*Amateurs de non-sens, de burlesque et d'humour
Allez-y ! C'est la foliiiiiiiie !*



Alain Clément

*Membre du Syndicat National des Metteurs en Scène
N° Sociétaire ADAMI : 63141
Comédien Metteur en scène Professeur de théâtre*

FORMATION:

- ☐ Juin 1962 : 1^{er} Prix de Piano au Conservatoire d'Alger
- ☐ Septembre 1979 à Juin 1982: Cours Bernard FONTAINE
- ☐ Décembre 1979 à Juin 1982: Cours Marcelle COTTO (assistante de Louis JOUVET)
- ☐ Octobre 1986 à Juin 1988: Cours du THEATRE DE NICE (Classe de J.J. DELBO)

COMEDIEN - METTEUR EN SCENE

1979/1988

*Le Misanthrope de MOLIERE (Philinte) Tartuffe de MOLIERE (Cléante)
On ne badine pas avec l'Amour de MUSSET (Le Baron)
Le jeu de l'Amour & du Hasard de MARIVAUX (Dorante)
Amphitryon 38 de GIRAUDOUX (Mercure)
Voulez-vous jouer avec Moe ? de M. ACHARD (Auguste)
Les Femmes Savantes de MOLIERE (Trissotin)
La Tronçonneuse de Jill P. CASSUTO (Olivier Benoît)
(Création au THEATRE DE NICE)*

1988/1992

DIRECTEUR du THEATRE DE LA TOUR –

*Feu la Mère de Madame de G. FEYDEAU (Lucien)
N'te promène donc pas toute nue (Ventroux)
Blaise de Claude MAGNIER (Blaise)
Princesse Baraka de Robert THOMAS (Pépino)
Virginie de Michel ANDRE (1^{ère} Mise en scène)
L'heureux stratagème de MARIVAUX (Dorante)
Maxime d'Alexis MANCILLA (Georges) – **Création** 1993/2002
La Reine & les Insurgés d'Ugo BETTI (L'Ingénieur)
La Perruche & le Poulet de Robert THOMAS (Le Notaire)
Peau de vache de BARILLET & GREYD
Galatée de Marianne VIDAL (Jean-Paul) – **Création**
Courteline & les femmes – Montage*

Depuis 2003

DIRECTEUR du THEATRE DU PHOENIX –

*Potins d'Enfer de Jean-Noël FENWICK (Gonzague) **(Festival AVIGNON 2004)**
Mon mari est amnésique d'Andrew LEMMON (André) – **Création**
Heures exquis sur la banquise – Cie Lyrique L'Heure Exquise – **Création**
(Festival AVIGNON 2005)
Le Peignoir rouge de BARILLET & GREYD (David)
De l'Art ou du Cochon d'Emmanuel Beaufils (Bruno) – **Création**
Desperate Houseveuves – Montage
Les Baba Cadres de Christian DOB (Mimile)
La Famille Labiche – Montage E. Labiche (M. Legrainard)*

La Fabuleuse Histoire de Doug & Cong (Merlin) – Création
La Tronçonneuse de Jill P. CASSUTO (Olivier Benoît) 2° version

Entre 15h & 15h30 de J.-Claude ISLERT
Un simple froncement de sourcil de Ged Marlon
Variations Enigmatiques d'Éric-Emmanuel Schmitt
Astralement Vôtre de Dominique Eulalie
Georges, vous couchez le premier soir ? de Béatrice Saggio – Création
www.machodocaz.com – Montage Café-Théâtre
Nous ne sommes pas du même monde de Brigitte Massiot
Tante Olga de Michel Heim
Que la Joconde soit avec toi de Herve Le Tellier

PROFESSEUR DE THÉÂTRE

1988/1992 : Théâtre de la Tour à NICE

1993/2002 : LE CANNET

Depuis 2003 : dirige 2 Ateliers Adultes dans son propre local : Matches d'Improvisation - Coaching individuel

FILMOGRAPHIE

CINÉMA

1993 - *La Cité de la Peur (Les Nuls)*

1996 - *R.P.M. – film britannique*

1999 - *Un Ange avec Richard Berry – IMA Films*

2002 - « *Coupo Santo* » Court-métrage

2002 - « *Un goût de 1^{ère} fois* » Court-métrage de Romaric THOMAS

2005 - *Les murs porteurs* avec Charles Berling

2009 - *Beau soleil* avec Daniel Duval

2016 - *La Promesse de l'Aube* avec Pierre Niney

2017 - *J'ai perdu Albert* (de Didier Van Cauwelaert)

TÉLÉVISION

1982- *Les 5 dernières minutes* - Antenne 2 (avec Jacques Debary)

1997- *Jean VIGO* -Téléfilm britannique (avec Romane Bohringer)

1997- *Frères & Flics*– France 2

2000- *La Femme de mon Mari* – TF1 (avec A. Duléry, F. Pernelle, A. Vandernoote)

- *Sous le Soleil*– série TF1

- *Le Prix de la Vérité*– Téléfilm TF1 (avec P. Mondy, A. Duperey)

2008 - *Monsieur H.* – Téléfilm de Josée Dayan – FR3

PUBLICITÉ 1999 - Film publicitaire SRS – Unity Pictures pour CNN

- Film publicitaire pour BIOTONE pour Canal +

2010 - STELLA ARTOIS

2016 - **PEUGEOT 308 avec Novak Djokovic**

RADIO

1984 à 1987 : Concepteur et animateur de l'émission « *Vaï Brasil !* »
sur Radio AZUR (Musique brésilienne, reportages, interviews)

FESTIVAL

2016 : Coordinateur Technique du Festival de Théâtre d'Auribeau sur Siagne

2017: Directeur artistique du Festival de Théâtre d'Auribeau sur Siagne

DIRECTEUR DU THEATRE DU PHOENIX 11 Rue Léotardi à Nice

Création de la Salle en octobre 2018

Licence n° 1-111 4400

La Fête du Théâtre qui se déroule traditionnellement en octobre à Nice voulait célébrer les 100 ans de «La Victorine», les Studios mythiques de la Côte d'Azur.

2019 marquait également les 500 ans de la disparition de Léonard de Vinci.

Pourquoi, me dis-je, ne pas allier les 2 événements en adaptant les parodies facétieuses d'Hervé Le Tellier dont l'héroïne n'est autre que ... la Joconde.

Je n'avais plus qu'à lâcher la bride à mon imagination en faisant de Mona Lisa une Star Internationale du Cinéma.

Sans dénaturer le texte de l'auteur, j'ai cherché à déboulonner l'icône, à déstructurer le tableau. L'humour est omniprésent, le rythme rapide avec une succession de plans trépidante... comme au Cinéma.

Une vision iconoclaste de cette Dame très, très célèbre, que je livre à votre jugement.

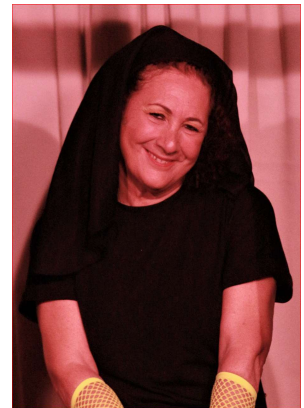
Les comédiens



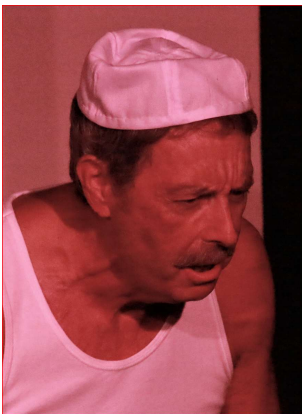
Christine David



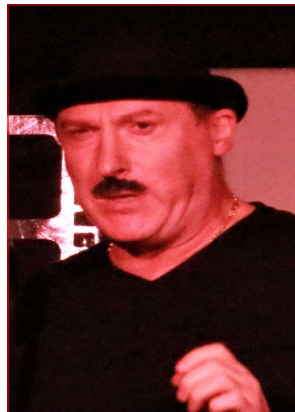
Fabienne Durand



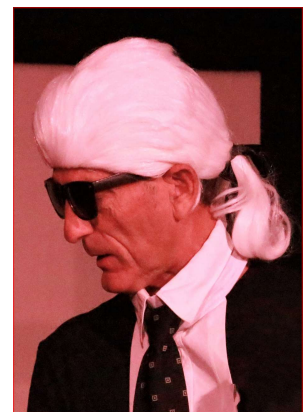
Béatrice Saggio



Jean-Paul Barges



Salvatore Gabriele



Michel Ausseil



Eric Pauchet



Hervé Le Tellier

Mathématicien de formation, puis **journaliste** (diplômé du Centre de formation des journalistes à Paris (promotion 1983))

Il est docteur en linguistique et spécialiste des littératures à contraintes.

Auteur de romans, nouvelles, poésies, théâtre, Hervé Le Tellier est aussi l'auteur de formes très courtes, souvent humoristiques, dont ses variations sur la Joconde.

Il a été coopté à l'**Oulipo** (Ouvroir de Littérature Potentielle) en 1992 et a publié sur l'Ouvroir un ouvrage de référence : *Esthétique de l'Oulipo*. Il en est le quatrième président depuis 2019.

Éditeur, il a fait publier plusieurs ouvrages au Castor Astral comme *What a man !*, de Georges Perec, et *Je me souviens de « Je me souviens »*, de Roland Brasseur.

Il participe depuis 1991 à l'émission ***Des Papous dans la tête*** animée par Françoise Treussard sur France Culture,

Chroniqueur dans les années 1990 sous le pseudonyme de « Docteur H » à La **Grosse Bertha**, qui refondera bientôt Charlie Hebdo, il a collaboré quotidiennement, de 2002 à 2016, à la lettre électronique matinale du journal ***Le Monde***, par un billet d'humeur ainsi qu'à la revue *Nouvelles Clés*, où il a animé depuis 2009 la page *Retrouver du non-sens*.

Il collabore aujourd'hui à ***Mon Lapin Quotidien*** revue culturelle

Il est enfin, avec Frédéric Pagès, journaliste au ***Canard enchaîné***, l'un des fondateurs des *Amis de Jean-Baptiste Botul* (1896-1947), philosophe fictif de tradition orale.

Son livre *Moi et François Mitterrand*, récit d'une correspondance entre un personnage portant son nom et François Mitterrand, correspondance poursuivie avec les présidents de la République lui ayant succédé, a été porté au théâtre et interprété par Olivier Broche.

Distinctions [Prix du roman d'amour 2007](#) [Grand Prix de l'Humour noir 2013](#)

[Prix Botul, 2016](#)

C'est en 1992 que la Compagnie « Théâtre du Phoenix » a été fondée par Alain Clément. Entre création, production et diffusion de spectacles, la Compagnie est avant tout affaire de collectif : 7 membres permanents.

Alain Clément a construit une famille incluant ses comédiens, ses élèves, son public réunis par l'amour et la magie du théâtre, proposant des spectacles «coup de cœur »: allant du boulevard loufoque aux comédies plus contemporaines, mêlant humour et émotion ...

Depuis la création de sa Compagnie, Alain Clément s'attelle à l'animation de cours de Théâtre-Adultes, de stages-enfants pendant les vacances scolaires et assure également des cours de coaching pour la préparation à des examens : en bref, il veut partager sa passion, transmettre ce que ses maîtres lui ont appris.

En tant qu'acteur et metteur en scène, Alain Clément est attaché à la vérité des personnages, concept inspiré des méthodes de l'Actor's Studio. Il met en valeur tous ses comédiens, du premier au dernier rôle, dans un souci de cohérence de l'action, le tout au service du texte.

Mouvements, Sons et Lumières, tout est millimétré; et dans ses réalisations, en tant que musicien, il y a toujours une part belle, faite à la musique. «C'est sa touche perso !»

Longtemps itinérante , la compagnie a su exporter ses spectacles dans de nombreuses villes de la Région PACA (La Ciotat, Vaison-la-Romaine, Toulon, Cagnes Su Mer, Vence, Avignon ...) et jusque dans des salles plus modestes de l'arrière-pays.

Depuis octobre 2018, la Compagnie dispose désormais de son propre Théâtre 11 rue Léotardi à Nice où une programmation à l'année est établie. La jauge est volontairement limitée à 36 places, pour le confort des spectateurs.

Nos Spectacles des 15 dernières années :

Potins d'Enfer Jean-Noël Fenwick *Festival Off d'Avignon 2004*

Mon mari est amnésique Andrew Lemon *Création*

Heures exquis sur la banquise Comédie lyrique burlesque *Création Festiv. Off Avignon 2005*

Le Peignoir Rouge Barillet et Grédy

De l'Art ou du Cochon Emmanuel Beaufils *Création*

Desperate House Veuves Montage René de Obaldia – J C Danaud

Les Baba-Cadres Christian Dob

La Famille Labiche Montage de 2 pièces d'Eugène Labiche

La Fabuleuse Histoire de Doug et Cong Béatrice Saggio & Annie Maldonado *Création*

La Tronçonneuse Jill Patrice Cassuto

Entre 15H et 15H30 Jean-Claude Islert

Un simple Froncement de Sourcil Dau, Catella, Rocca, Ged Marlon

Variations Énigmatiques Éric-Emmanuel Schmitt

Astralement Vôtre Dominique Eulalie

Georges vous couchez le premier soir ? Béatrice Saggio *Création*

www.macchodocaz.com – Montage de scketchs

Nous ne sommes pas du même monde Brigitte Massiot

Tante Olga Michel Heim



Présenté par

La Compagnie Théâtre du Phœnix

Licences n° 1-1114400 & 2-1114401

11 Rue Léotardi – 06300 Nice - 04 93 79 65 91

<https://theatreduphoenix.fr>

Contact Diffusion

Béatrice Saggio 06 63 25 47 06

diffusion@theatreduphoenix.fr